



可持续供电



计量、保护、预警



性能稳定、安全可靠



APP控制、数据查询

应用场景

用电保护、可持续用电



电气化铁路站提作电源，交通配电系统，高速公路机电系统



智能矿业，工厂用电，基站



国网电缆分支箱 JP柜 楼宇商业

技术参数

产品型号	MTM5EL-125	MTM5EL-250	MTM5EL-400	MTM5EL-630	
电气特性					
壳架电流 (A)	125	250	400	630	
极数	3P+N				
额定工作电压 Ue (V)	AC 400 50HZ				
额定绝缘电压 Ui (V)	AC 800				
额定冲击耐受电压 Uimp (V)	8000				
飞弧距离 (mm)	>50	>50	>100	>100	
极限短路分断能力 Icu (KA)	50	50	65	85	
运行短路分断能力 Ics (KA)	35	35	42	65	
额定剩余短路接通 (分断) 能力 IΔm (KA)	12.5	12.5	16.5	21.5	
剩余电流动作特性	AC 型				
额定剩余动作电流 IΔn (mA)	50/100/200/300/400/500/600/800, 自动, OFF			100/200/300/400/500/600/800/1000自动, OFF	
剩余动作时间特性	延时型/非延时型				
分段时间(s)	延时型	IΔn≤0.5	IΔn≤0.5	IΔn≤0.15	IΔn≤0.15
	非延时型	IΔn≤0.3	IΔn≤0.15	IΔn≤0.04	IΔn≤0.04
延时型极限不驱动时间 (s)	2 IΔn: 0.06				
自动重合闸时间 (s)	20-60				
操作性能 (次)	通电	1500	1000	1000	1000
	不通电	8500	7000	4000	4000
	总次数	10000	8000	5000	5000
过载、短路特性	三段保护，电子可调，详见“保护特性说明”				
过压保护值 (V)	设置值 (250~300V) +5%,默认关闭				
欠压保护值 (V)	设置值 (148~200V) +5%,默认关闭				
联控延迟时间 (ms)	≤40ms				
通讯延迟时间 (ms)	≤200ms				
功能描述					
自动重合闸	•	•	•	•	
漏电保护	•	•	•	•	
漏电值可调	•	•	•	•	
环境特征					
工作温度	-25℃~+55℃				
储存温度	-40℃~+70℃				
相对湿度 (无冷凝)	5%~95%				
最高海拔	2000 m				
防护等级	IP20				

www.matismart.com

上海麦豆电气有限公司 电话:021-6050 3668/18291401322
上海浦东环湖西三路83号320室 邮箱:wynn@matismart.com



智能塑壳断路器iMCCB

MTM5EL

赋电以智能，更加安全高效。



MTM5EL智能塑壳断路器

MTM5EL额定电压400V，额定电流至630A的三相四线中性点直接接地(TT)配电网中。用于提供间接接触保护；防止因设备绝缘损坏，产生接地故障电流而引起的火灾危险；并可用来分配电能，保护线路、电源设备免受过载、过欠压、短路、单相接地等故障的危害。



菜单简介

- | | | |
|-----------------------------------------------------------------------------------------------------------------------------------------|-------------------------------------------------------------------------------------------------------------------------------------------|-----------------------------------------------------------------------------------------------------------------------------------------|
| <ul style="list-style-type: none"> ■ 设置 2. 查询 3. 关于 4. 维护 <p>参数设置</p> <p>全电量保护参数设置</p> | <ul style="list-style-type: none"> 1. 设置 ■ 查询 3. 关于 4. 维护 <p>查询菜单</p> <p>运行记录、故障报警记录</p> | <ul style="list-style-type: none"> 1. 设置 2. 查询 ■ 关于 4. 维护 <p>产品信息</p> <p>硬件、固件产品信息</p> |
|-----------------------------------------------------------------------------------------------------------------------------------------|-------------------------------------------------------------------------------------------------------------------------------------------|-----------------------------------------------------------------------------------------------------------------------------------------|

安全可靠

- > 具有漏电、短路、过载延时、过欠压等电气保护
- > 具有高分段能力，保证线路短路保护的可靠性
- > 实时监测跟踪线路剩余电流，自动调节挡位
- > 监测因电网质量导致的跳闸

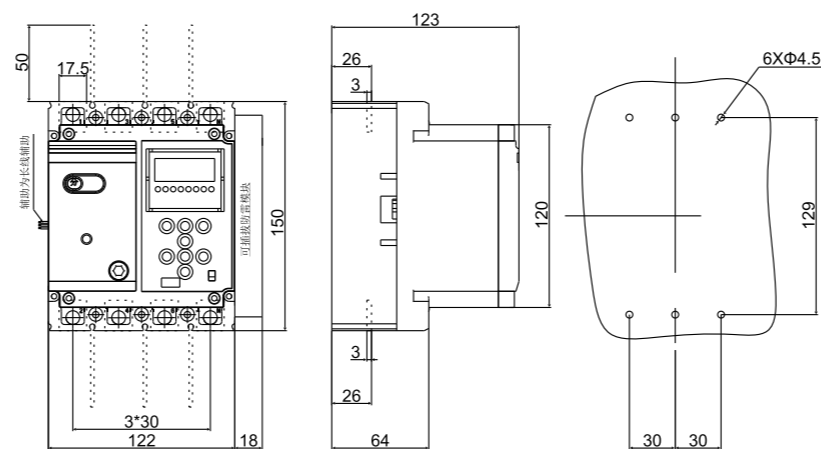
节约能源

- > 可定时开启或关闭重合闸，达到节能降低碳排放
- > 线路剩余电流、电源电压、负荷电流实时显示

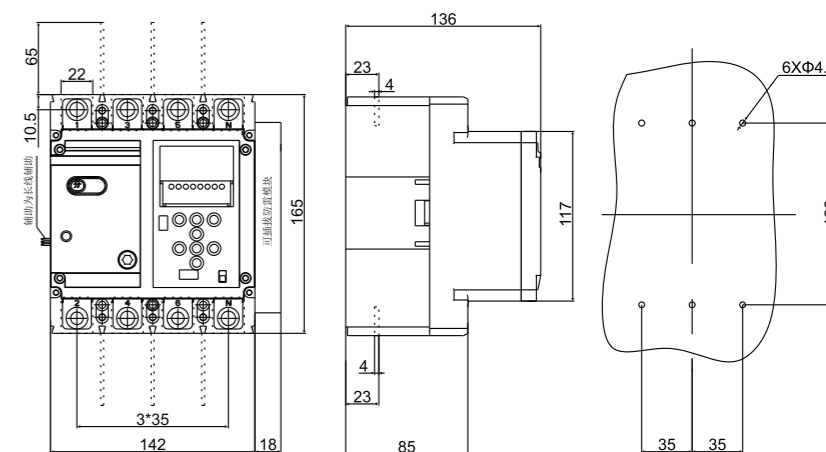
智能高效

- > 具有通讯功能，可实现遥信、遥测、遥控、遥调
- > 具有RS485功能，可加外挂防雷模块

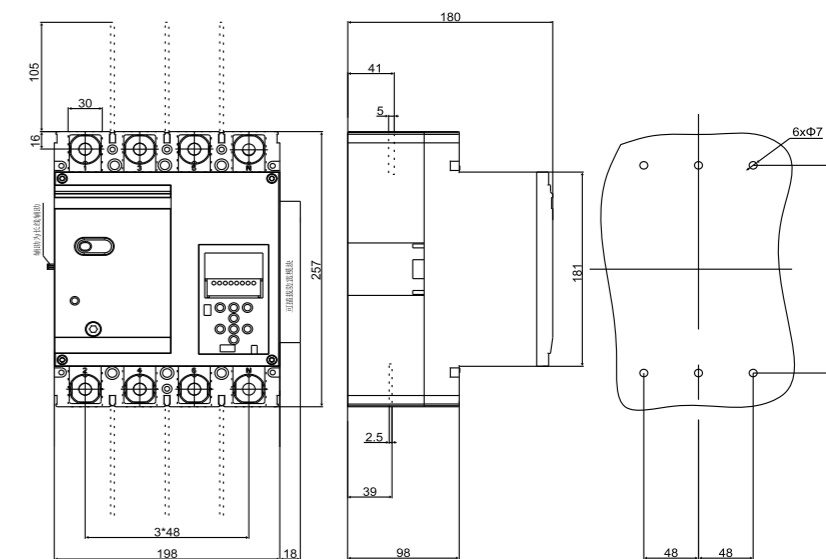
尺寸图



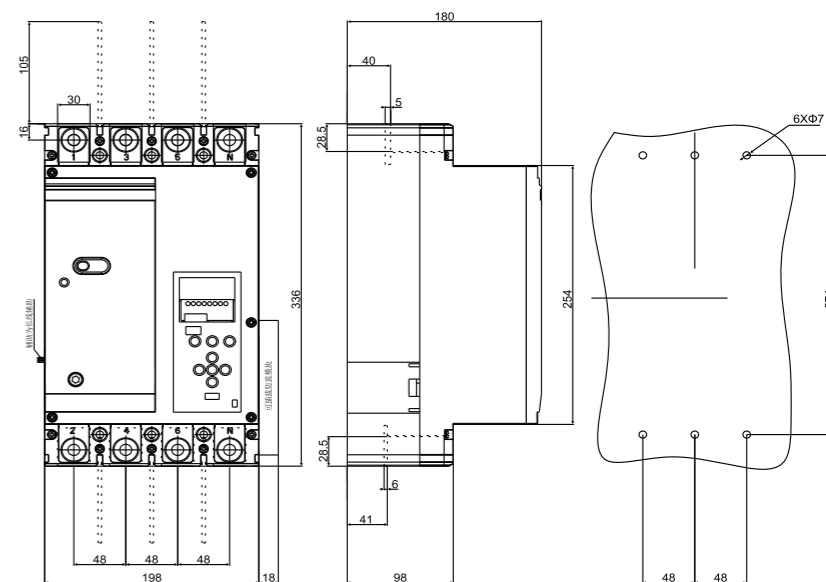
MTM5EL-125



MTM5EL-250



MTM5EL-400



MTM5EL-630