



多功能智能断路器

## MT61GP (GR) 系列



# MT61GP/GR

## 多功能智能断路器

随着分布式新能源的发展，在电源侧有双向测量 & 计量和失压保护、漏电保护综合的配电需求。负载侧有测量基本电参量、计量电参量、需量、多费率计量、电气综合保护。集成商和能源运营管理方，为了更好的优化和管理设备，需要设备有远程控制和自动的重合闸运行逻辑。为满足不同客户、不同场景需求，升级 MT61GP(GR) 产品硬件及其固件。

多功能智能断路器可用于有不同小型新能源分布式电源和负载管理的需求，主要具有以下特点：

1. 安装灵活。单相 三相两类设备，导轨安装。
2. 功能全面。全电量测量、计量、多费率、最值、需量；远程控制、定时控制、自动重合闸等多种控制逻辑，适用场景广泛，全面满足源端、负载端配电需求。
3. 标准化协议。通过 Modbus 进行通讯，便于设备快速、准确接入监控平台。



测量



计量



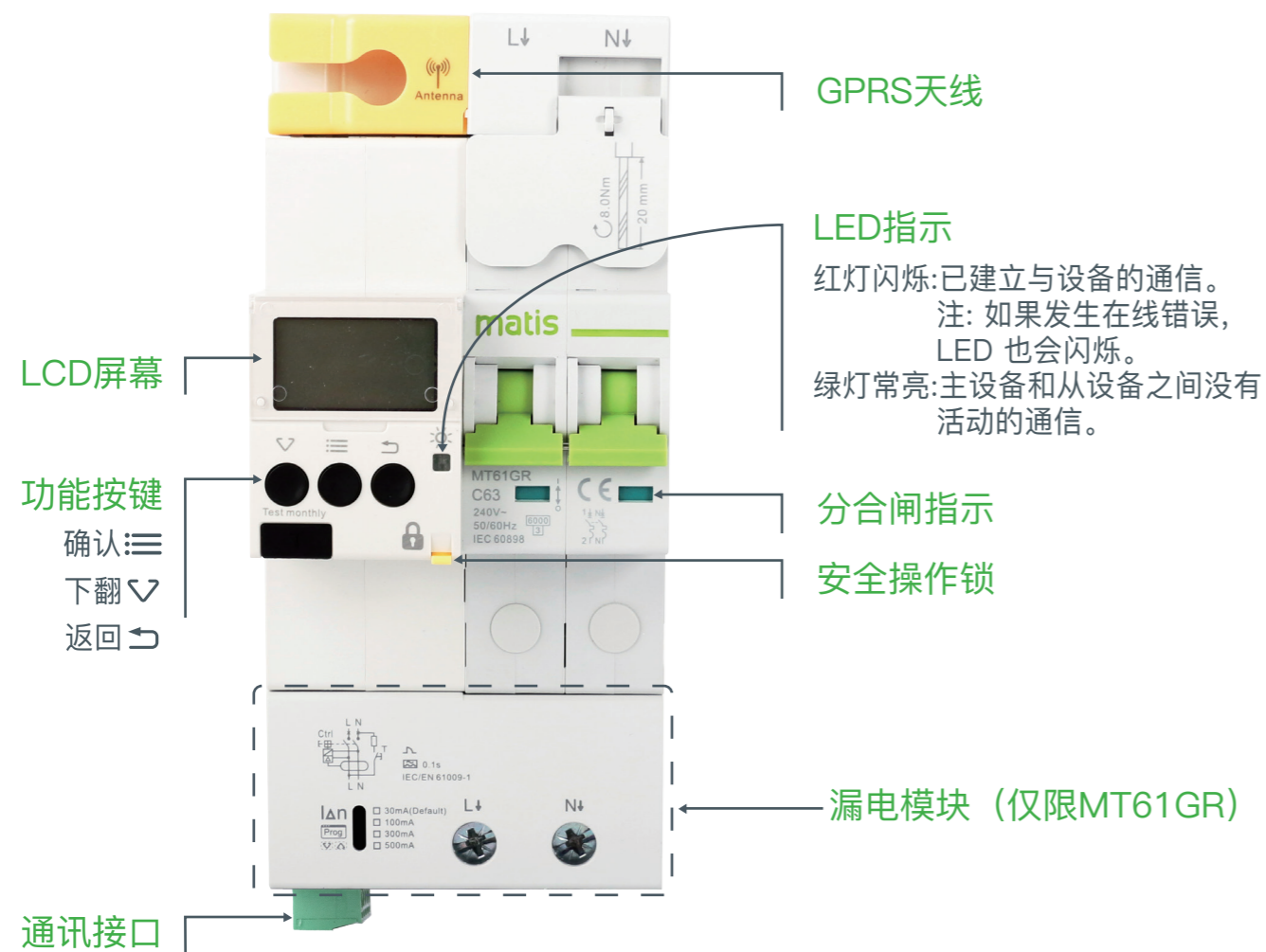
远程  
控制



自动  
重合闸



# MT61GP/GR 界面介绍

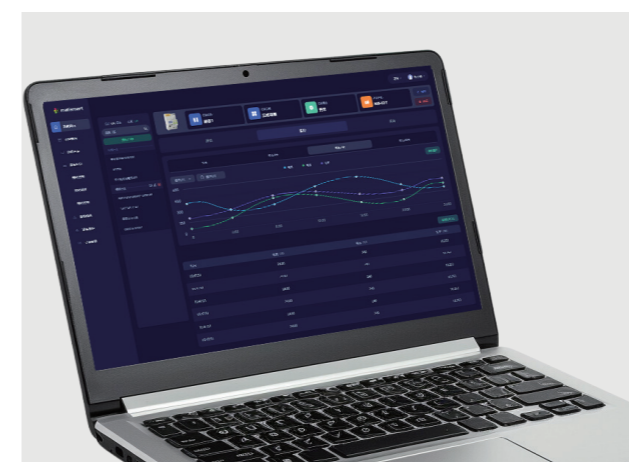


## 电子显示器

多功能断路器配 LCD 的前面板、图形显示屏和菜单按钮, 可让您访问操作和修改参数设置所需的信息。通过前面板还可以显示、配置和重置参数。具有复费率功能, 可让您配置不同的费率。

## 结构紧凑, 易于安装

多功能智能断路器内置 CT 模块和断路器, 无需额外布线的设备, 完全集成、紧凑、易于安装。



## 实时监控电能消耗

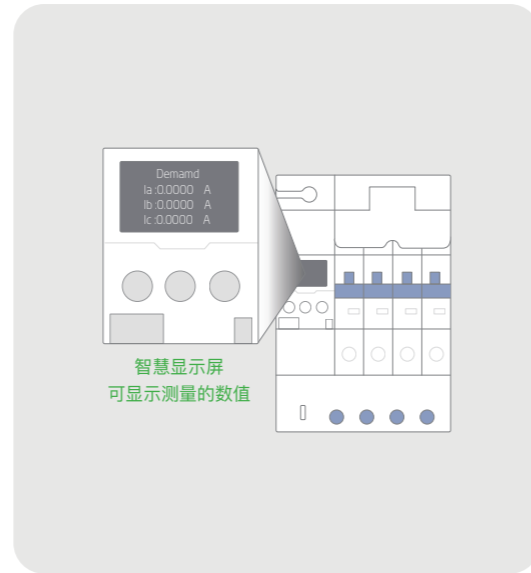
多功能智能断路器可以按用途、区域或配电柜中的馈线监控电能消耗。它们可用于监控主配电盘中的馈线或监控配电柜内部的主电源。用于小型分布式电源进线、家庭总电源、交流充电桩总电源、通讯基站总电源等场景。

# 多功能智能断路器



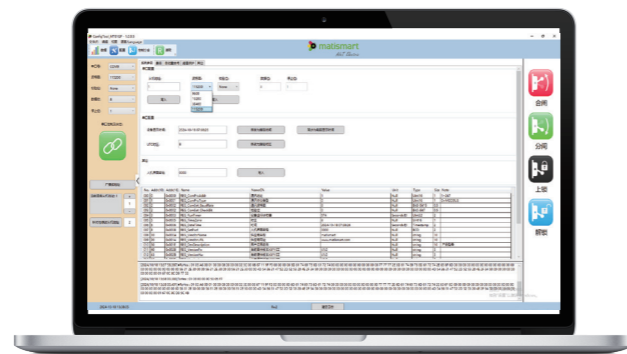
## 测量

1. 基础电参量、功率因数；
2. 最值：基础电参量的最大值 / 最小值；
3. 相位角。



## 计量

1. 电能：正反向有功、无功电能，视在电能，分时段部分电能（可清零）
2. 需量：功率 / 电流需量、峰值需量；



通过监测提高电力系统的效率、稳定性和可靠性。能够帮助您制定更加合理的能源管理策略，实现节能降耗。



## 全面电气保护

过 / 欠压、过流、缺相、掉电、过流 / 过载、漏电保护。漏电挡位可调

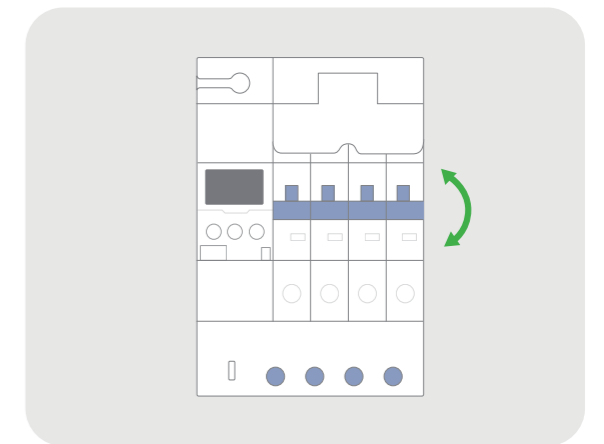


全面守护您的电气线路，防止设备受到损坏，提高电气系统的可靠性，减少维修的成本，为您的安全保驾护航。



## 自动重合闸

当漏电或者电流（过载、短路）故障导致的脱扣，可以按一定的时间进行自动重合闸。



减少线路停电的次数，全面提高电力系统供电的可靠性。



## 技术参数

电力系统输入	测量电压	230V L-N ±20%
		400V L-L ±20%
	测量电流	10 (63A) 20 (80A)
	频率	50/60Hz±10%
测量 & 计量参数	电压量测	0.50%
	电流量测	0.50%
	有功功率测量	1.00%
	无功功率测量	2.00%
	有功电能测量	1.00%
	无功电能测量	2.00%
计量特性	电能	正反向有功、无功电能, 视在电能; 部分电能 (可清零)
	电能脉冲	600 imp/kwh
	费率	4 费率
	需量	需量及最大需量
	最值	最大、最小值
保护: 过欠压、 缺相、掉电	过压故障动作	过压值 275V (默认 / 可设) 过压恢复值 255V (默认 / 可设)
	欠压故障动作	欠压值 160V (默认 / 可设) 欠压恢复值 195V (默认 / 可设)
	要关联的输出	要关联的输出: 0 = 未关联; 1 = 已关联; Bit0 = 报警; Bit1 = 分闸; Bit2 = 锁定
	缺相缺相动作值	20V (默认 / 可设)
	要关联的输出	要关联的输出: 0 = 未关联; 1 = 已关联; Bit0 = 报警; Bit1 = 分闸; Bit2 = 锁定
	过流 / 过载 _ 故障动作	根据实际需求调整
	要关联的输出	要关联的输出: 0 = 未关联; 1 = 已关联; Bit0 = 报警; Bit1 = 分闸; Bit2 = 锁定
	漏电保护	灵敏度 IΔn 30 mA - 0.1 A - 0.3A - 0.5 A (程序可调)
		执行动作 告警、跳闸可选
	输入 & 输出	脉冲输出 脉冲数 /kWh:600
	数字输入 ON / OFF 或 自定义	
		无源输出

## 技术参数

机械特性	IP 保护等级	IP40	
	有功电能显示范围	999999.99 kwh	
	通讯 LED	LED 红灯闪烁	
机械特性	脉冲系数	500 imp/k(W/VAR)h	
	重量	MT61GP 2P 478g	
		MT61GP 4P 805g	
		MT61GR 2P 617g	
		MT61GR 4P 1008g	
环境特性	运行温度	-15 至 55 °C	
	存放温度	-25 至 70 °C	
	相对湿度	无冷凝条件下, 相对湿度 5 ... 95%	
	海拔高度	海拔 2000 米以下	
Modbus 通信	特性	有效值 默认值	
		9600	
	波特率	19200 9600	
		38400	
	数据位	8 8	
	校验方式	奇校验	
		偶校验 无校验	
	无校验		
	停止位	1 1	
	地址	1-247 1	

## 型号选择

型号	断路器级数		漏电功能
	2P	4P	
MT61GP-RS N/2P C16~80A	√		
MT61GP-RS N/4P C16~80A		√	
MT61GR-RS N/2P C16~80A	√		√
MT61GR-RS N/4P C16~80A		√	√

断路器可选范围:



单相或三相

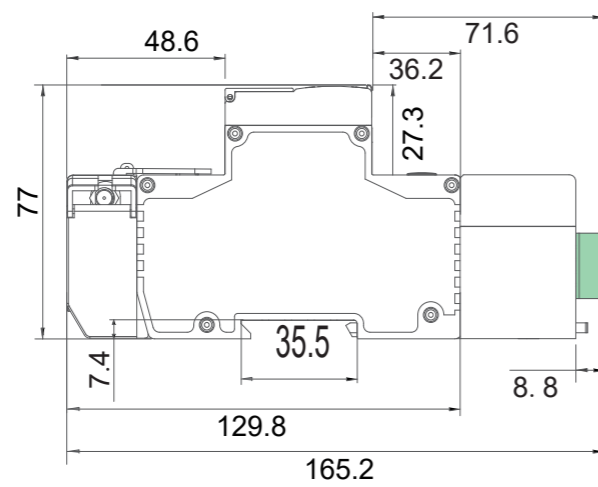
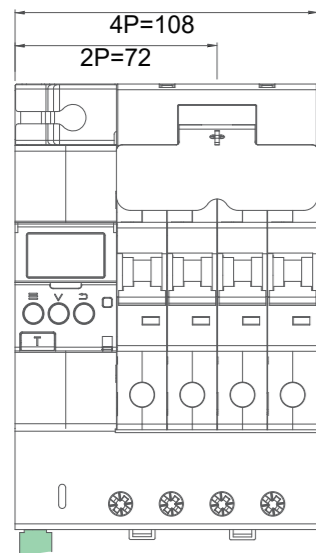


C 曲线

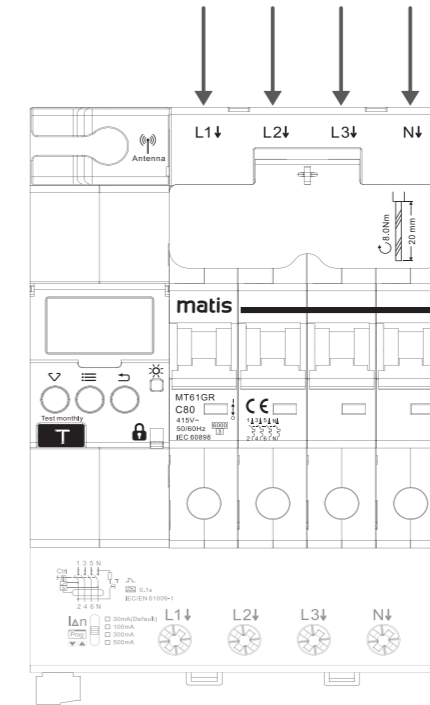
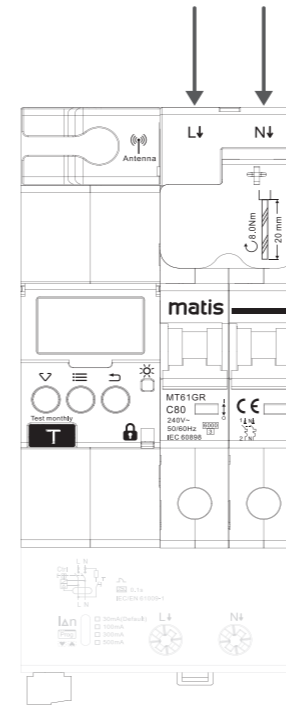


16 到 80A

## 尺寸图



## 接线图





---

## 联系我们

网址：[www.matismart.com](http://www.matismart.com)

地址：上海浦东环湖西三路 83 号 320 室

电话：021-6050 3668,18291401322,13062750401