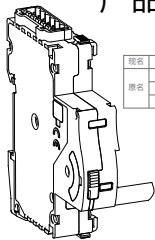
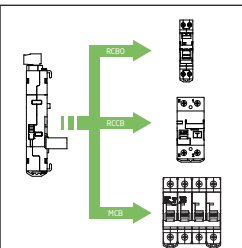


MT53 IO控制系列 产品说明书



型号	MT53Ai	MT53Ri
品牌	MT53RA	MT53Ri
	MT53RAix	MT53Rix



MT53 IO控制系列适用的断路器

系列	RCB	RCCB	MCB
MT53A	2P	2P	2P
MT53RA	2P	2P	2P
MT53Ri	2P	2P	2P
MT53RAix	2P	2P	2P
MT53Rix	2P	2P	2P

注：上表中，■为MT53 IO控制系列型号中包含的附件，具体情况请查看型号说明。

MT53 IO控制系列产品型号

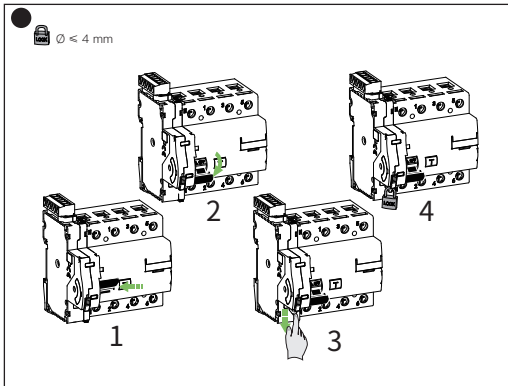
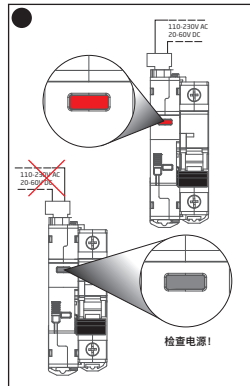
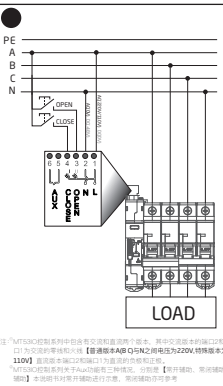
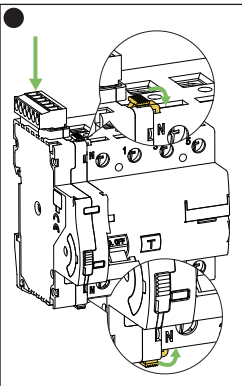
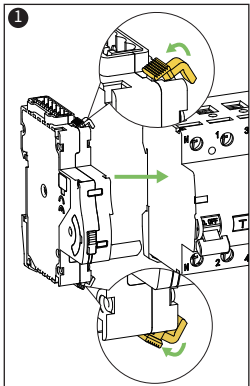
例子: MT53AIW10-1N

- M** → 基础产品自动化家族-小电流
- T** → 控制类、自动重合闸类
- 53** → 设计序号
- A** → A:自动重合闸 R:远程控制
- I** → 有源C控制
- 10** → 01:NC Aux
10:NO Aux
无无Aux功能
- W** → W:Matis 50系列
J:Matis 60系列
H:Matis 22系列
N:Schneider Acti 9 series MCB/RCCB
I:Schneider Acti 9 Series RCD iD
Z:Chint NB1 MCB
C:Chint NL1 RCCB
- 1** → 1:1.8mm手柄 仅适用1P断路器
2:1.8mm手柄 仅适用2P断路器
1:1.8mm手柄 适用1/2P断路器
2:3.95mm手柄 适用3/4P断路器
- N** → B:DC12V C:DC24V D:DC36V E:DC48V
F:DC110V G:DC220V L:AC110V
MAC:208V NAC:220V NAC:220V

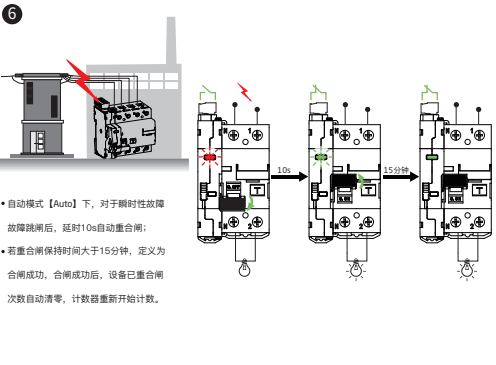
电气特性	最大工作频率	30open/h	故障脱扣自动重合闸
标准	EN 60947-5-1		发生故障时重合闸操作中断
配电系统	TN-S / TN-C-S / TT	最大机械耐久性 (总操作次数)	10000
额定工作电压 (Ue)	230V AC (I)	最大数量连续自动重合闸操作	3
最小工作电压 (最小 Ue)	85% Ue	计数器重置时间编号 连续自动重合闸操作	60s
最大工作电压 (最大 Ue)	110% Ue	计数器重置时间编号 连续自动重合闸操作	60s
额定绝缘电压 (Ui)	500V	防护等级	IP20 (柜外) - IP40 (柜内)
极地间介电强度测试电压	2500V AC for 1 minute	断路器端子部分	铜线: ≤ 1x16mm ² 铝线: ≤ 1x25mm ²
额定冲击耐受电压 (Uimp)	4kV	环境特征	
过压类别	III	污染程度	2
额定频率	50/60Hz	工作温度	-25°C +60°C
静态功率	1VA	存储温度	-40°C +70°C
远程控制时功率	20VA	相对湿度	25°C / RH 95%
漏电接通分断能力 (I _{dm})	相关断路器的 I _{dm}	辅助触点特性	
额定条件剩余短路电流 (I _{dc})	相关断路器的 I _{dc}	辅助	yes
手柄长度	1/2	辅助类型	电子继电器
MCB 类型	1P / 2P / 3P / 4P	工作电压	5V-230V AC/DC
RCCB 类型	AC / A / B	工作电流	0.01A(min)-0.4(max)
额定电流 (I _n)	相关断路器的 I _n	工作频率	50Hz
额定剩余工作电流 (I _{Δn})	相关断路器的 I _{Δn}	使用类别	AC12
AUX输入	0.4A(max)	操作模式	作为手柄位置的信号
机械特性		接线能力	≤ 2.5mm ²
DIN 模块中的宽度	1	额定拧紧扭矩	0.4Nm
重合闸时间	10s - 60s - 300s	自动重合闸功能	

产品保修

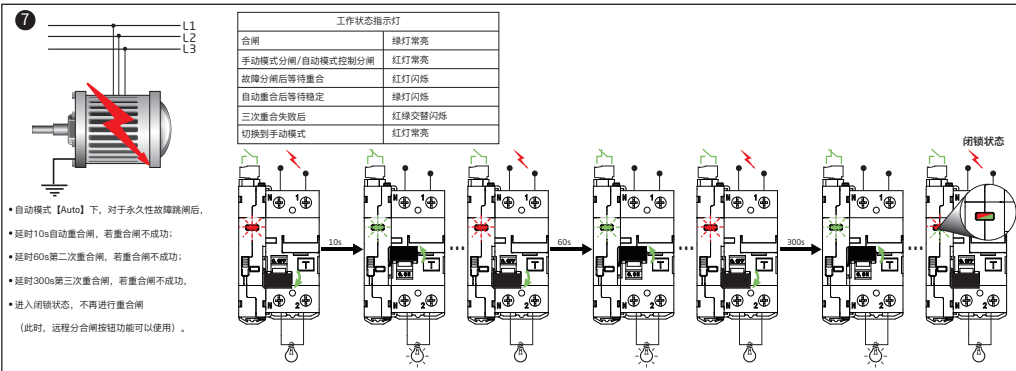
凡购买本型号的用户，自购买之日起，享有24个月保修期。在保修期内，属于产品自身质量问题而影响正常使用的，可享受无偿修理和更换。如因使用不当、跌落、安装接线错误导致的不可恢复性损伤，在保修期内可有偿修理或更换。如自行拆卸改装，将不享有保修服务。



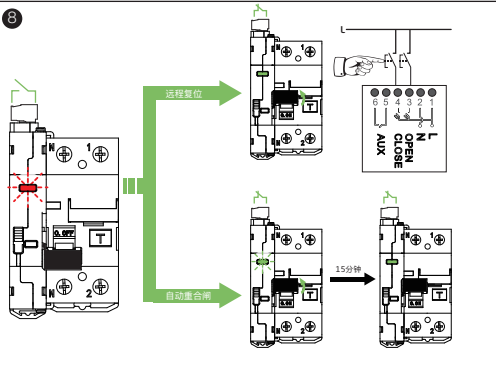
注：MT53IO控制系列中包含有交流和直流两个版本，其中交流版本的输入C和输出Q1为交流的零线和火线。【普通版本A/B Q与N之间电压为220V，特精版本为110V】直流版本输入C和输出Q1为直流的正极和负极。
*MT53IO控制系列关于Aux功能有三种情况，分别是【事件辅助、常辅助、无辅助】。详细情况请查看辅助信号说明，敬请留意产品手册。



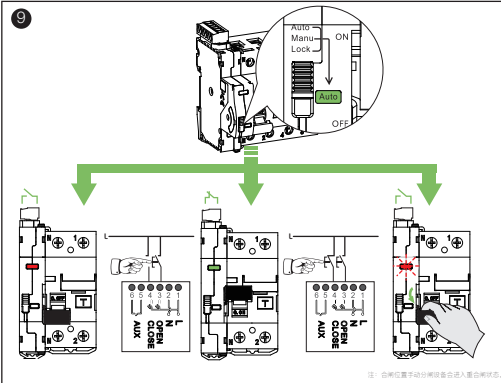
注：只款M7534系列拥有自动重合功能，M7539系列并无自动重合功能。



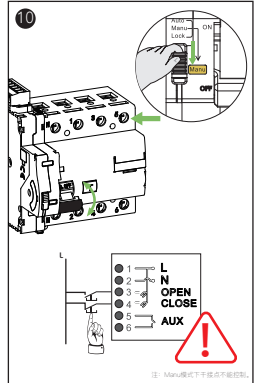
注：只款M7534系列拥有自动重合功能，M7539系列并无自动重合功能。



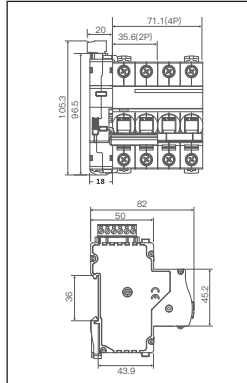
注：合闸位置手动分闸设备合闸后重合闸失效。



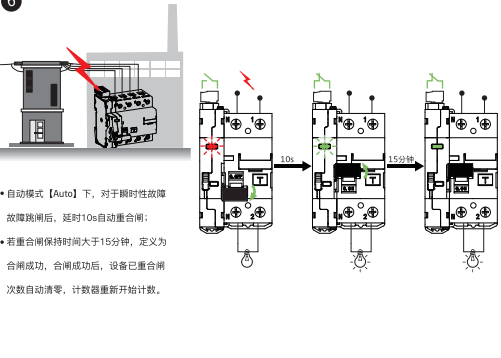
注：合闸位置手动分闸设备合闸后重合闸失效。



注：Manu模式下手动分闸不能控制。

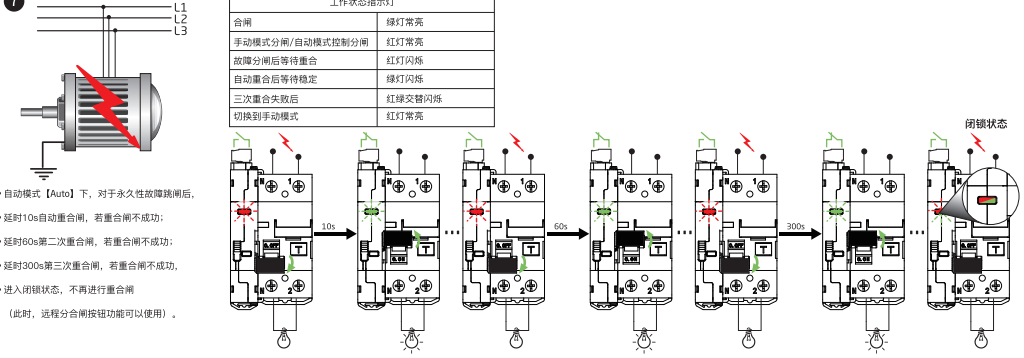


6



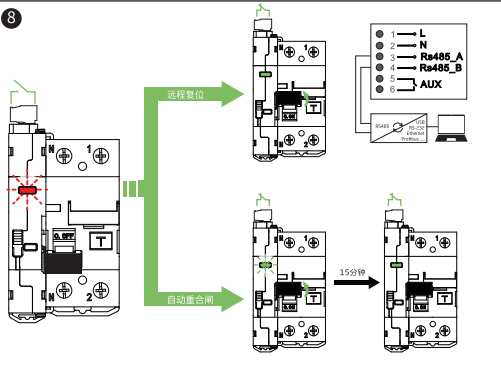
注：只有MT53-S系列拥有自动重合功能，MT53-P系列并无自动重合功能。

7

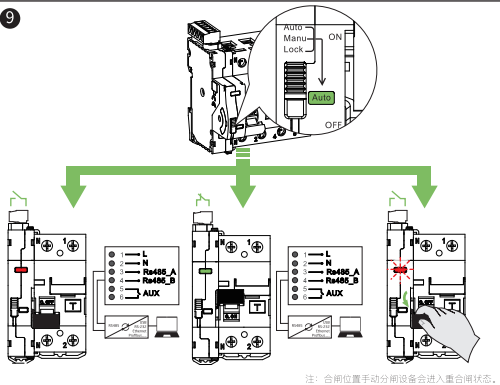


注：只有MT53-S系列拥有自动重合功能，MT53-P系列并无自动重合功能。

8

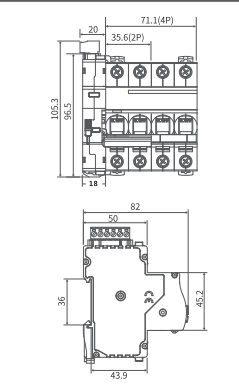
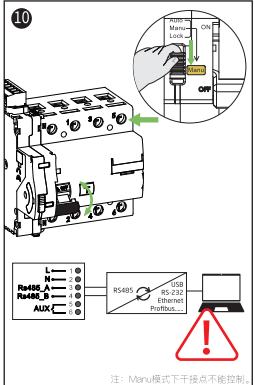


9



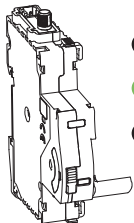
注：合闸位置手动分闸设备会进入重合闸状态。

10

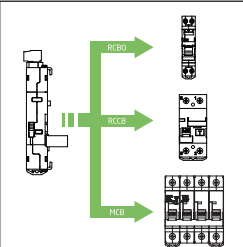


MT53 WiFi

远程控制/自动重合闸 系列产品说明书



- R** 远程控制
- A** 自动重合
- W** 涂鸦App
WiFi控制



MT53 WiFi远程控制/自动重合闸系列适用的断路器

断路器	RCBO	RCBB	RCB	RCBO
	1P	2P	3P/4P	1P
MT53AWN-1	✓	✓	✓	✓
MT53AWN-2	✓	✓	✓	✓
MT53AWN-3	✓	✓	✓	✓
MT53AWN-4	✓	✓	✓	✓
MT53AWN-5	✓	✓	✓	✓

注：上表中□△△为MT53WiFi远程控制/自动重合闸系列产品型号代码中可有选项，表中情况请查看“型号代码”了解。

产品型号说明

例子:MT53AWN-1N

- M** → 基础产品自动化家族_小电流
- T** → 控制类、自动重合闸类
- 53** → 设计序号
- A** → A:自动重合闸
R:远程控制
- W** → WiFi 控制
- N** → W:Matiss 50系列
J:Matiss 60系列
H:Matiss 22系列
N:Schneider Acti 9 series MCB/RCBO
I:Schneider Acti 9 Series RCD IID
Z:Chint NB1 MCB
C:Chint NL1 RCBB
- 1** → 1:1:8mm手柄 仅适用1P断路器
2:1:8mm手柄 仅适用2P断路器
3:1:8mm手柄 适用1/3P断路器
4:3:8mm手柄 适用3/4P断路器
- N** → B:DC12V C:DC24V D:DC36V E:DC48V
F:DC110V G:DC220V L:AC110V
M:AC208V N:AC220V N:AC220V

电气特性

标准	YDT 2346-2011 通信用自动重合闸 剩余电流保护装置技术条件
配电系统	TN - S
额定工作电压 (Ue)	AC-220V
最小工作电压 (最小 Ue)	85% Ue
最大工作电压 (最大 Ue)	110% Ue
额定绝缘电压 (Ui)	500V
极地间介电强度测试电压	2500V AC for 1 minute
额定冲击耐受电压 (Uimp)	4kV
过压类别	III
额定频率	50Hz
静态功率	1VA
远程控制时功率	20VA
漏电接通分断能力 (I _{dm})	相关断路器的 I _{dm}
额定条件剩余短路电流 (I _{dc})	相关断路器的 I _{dc}
手柄长度	1 - 2
MCB 类型	1P - 2P - 3P - 4P
RCBB 类型	AC - A - A[R] - A[S]
额定电流 (In)	相关断路器的 In
额定剩余工作电流 (I _{dn})	相关断路器的 Δn

机械特性

DIN 模块中的宽度	1
最大工作频率	30open/h
最大机械耐久性 (总操作次数)	10000
防护等级	IP20 (柜外) - IP40 (柜内)
断路器端子部分	软线: ≤ 1x16mm ² 硬线: ≤ 1x25mm ²

通讯参数

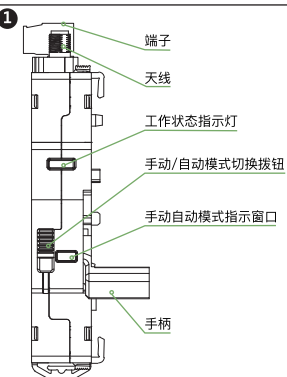
波特率	默认9600 可设置
校验位	无校验
数据位	8
停止位	1
设备地址	出厂默认地址: 1

自动重合功能

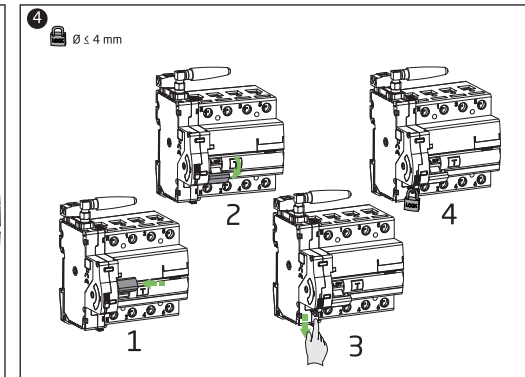
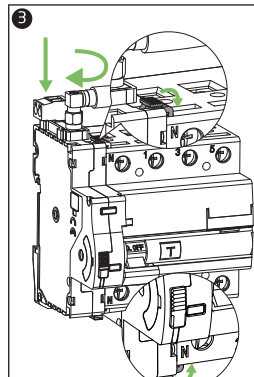
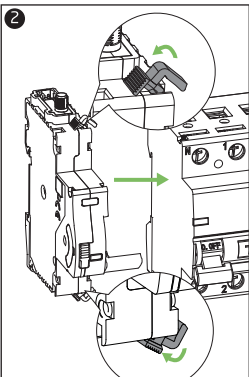
MT53RW	
MT53AW	✓

产品保修

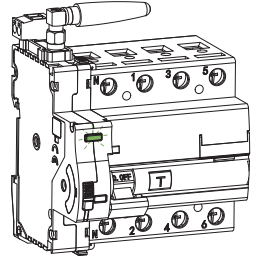
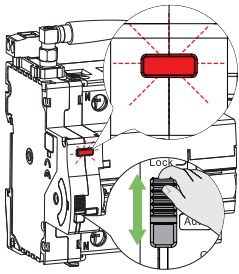
凡购买本型号产品,自购买之日起,享有24个月的保修期。在保修期内,属于产品自身质量问题影响正常使用的,可享受无修理由更换。如因使用不当、跌落、安装接线错误导致的不可恢复性损伤,在保修期内可有偿修理或更换。如自行拆卸或改装,将不享有保修服务。



工作状态指示灯	
绿灯常亮	合闸
绿灯闪烁	WLAN正常传输数据(在WiFi配网模式下)
红灯常亮	分闸状态
红灯闪烁	WLAN连接异常(在WiFi配网模式下)



5



1.快速拨动手动自动按钮上下往返两次直至红灯闪烁,进入配网模式

2.打开涂鸦智能软件

3.点击添加按钮添加设备

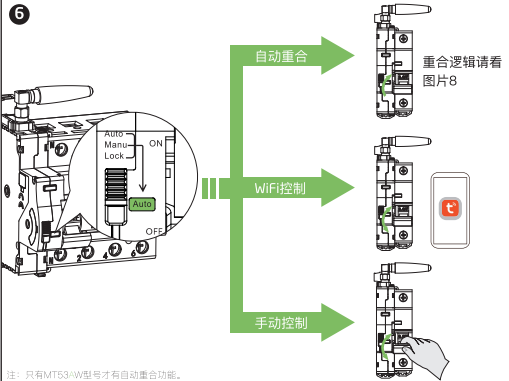
4.输入WiFi信息

5.等待添加设备

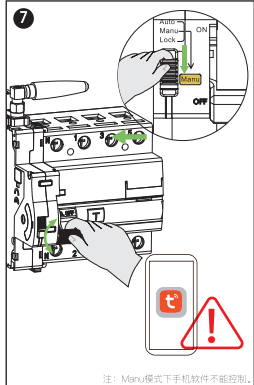
6.添加设备成功

7.绿灯闪烁连接成功,设备可以使用涂鸦APP WiFi控制

6



注: 只有MT53AW型号才有自动重合功能。



注: Manu模式下手机软件不能控制。

8

